

八ヶ岳で
農業の可能性を
追求する

八ヶ岳農業大学校 就職説明会

長野県茅野市・富士見町・原村
就農希望者合同説明会 同時開催



説明会スケジュール

2026年1月24日(土)

時間：11:00～15:00 場所：八ヶ岳農業大学校

＜プログラム＞ 基調講演；11:00 / 13:00

講師；八ヶ岳農業大学校校長

『八ヶ岳農業大学校と地域農業について』

企業ブース

茅野市・富士見町・原村の農家・農業法人10社

相談ブース

キャリアカウンセラーによる就農・移住相談

当日スケジュールは、予告なく変更となる場合があります。

対象

農業分野への就職・転職を
検討されている方

参加受付・申込

事前申込推奨

当日参加可

事前申はこちらから



●参加費

無料

●持ち物

履歴書不要

当日、アンケート形式のエントリーシートを
ご記載いただきます。



① 産学連携

AIやセンシング技術の積極活用



② 6次産業

マーケティング志向の生産計画



③ アグリツーリズム

農業をハブとした地域活性

八ヶ岳農業大学校 HP/SNSでも詳細情報を公開しています！是非ご覧下さい。



八ヶ岳農業大学校

一般財団法人農村更生協会

長野県諏訪郡原村17217-118

八ヶ岳農業大学校

応募運営事務局 (contact-w@yatsunou.jp)





八ヶ岳農業大学校

農業の未来を、ともに創る仲間を募集します

八ヶ岳農業大学校について

農業経営を再設計しませんか？

かつて経営難に直面し、存続すら危ぶまれました我々に、上場企業経営者が理事長・校長として参画し、再建プロジェクトが始動。従来型の“作だけの農業”ではない、新しい農業のカタチを創っています。



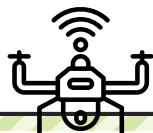
『八ヶ岳農業大学校と地域農業について』

既存の枠に収まらない農業経営を進める本校。マーケティング視点での農業者教育や行政・地域との連携など、経営改革の歩みと今後の展望についてご説明します。

① 産学連携

AIやセンシング技術の積極活用

国立大学との連携をはじめ、農機具大手メーカーとの協働など、最新技術の活用。ただ大規模スマート農法に取り組むだけでなく、とくに少量多品種・品目における生産効率の向上を目指しています。



② 6次産業

マーケティング志向の生産計画

生産計画はマーケット・顧客視点へアップデート。業務の可視化、DX・AI導入、サプライチェーン改革など、農業を経営として再設計するプロジェクトが次々と始動。



③ アグリツーリズム

農業をハブとした地域活性

周辺自治体を巻き込み、「農業を主軸に据えた新しい産業づくり」を掲げ、八ヶ岳から農業の可能性を切り拓いています。エリア全体のブランド化など、新しい農業集合体としての取り組みをご紹介します。



OP キャリア相談ブース

カウンセラーとの個別相談

八ヶ岳農業大学校所属のキャリアカウンセラーが、個別相談を承ります。就職相談のみならず、移住や八ヶ岳での生活についてもお気軽にご相談ください。



八ヶ岳農業大学校 HP/SNSでも詳細情報を公開しています！是非ご覧下さい。



八ヶ岳農業大学校

一般財団法人農村更生協会

長野県諏訪郡原村17217-118

八ヶ岳農業大学校

応募運営事務局 (contact-w@yatsunou.jp)

